

### Schalten Sie mal ab ...

Viele Geräte in Büro, Haushalt und aus der Unterhaltungselektronik sind wohl ausgeschaltet aber nicht vom Netz getrennt. Sie beziehen im Standby-Betrieb Tag und Nacht Strom. Sparen Sie rund 75 % elektrische Energie indem Sie die Stromzufuhr unterbrechen:

- mit dem Knopfdruck direkt am Gerät
- mit einem **Hauptschalter**
- oder einer **Steckerleiste**.

### Sie sparen Energie und Geld

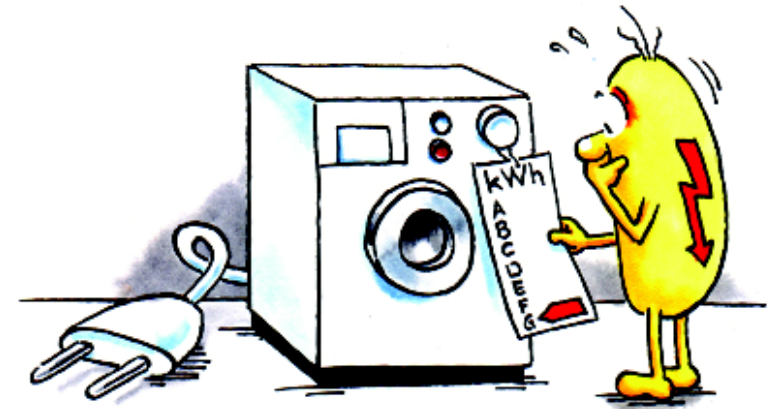
Das Energielabel ist eine europaweit gültiges Qualitätslabel, das Geräte mit einem tiefen Standby-Verbrauch auszeichnet. Energieeffiziente Geräte verursachen tiefere Energiekosten und sorgen für ein angenehmeres Raumklima, da sie weniger Abwärme produzieren ([www.energielabel.ch](http://www.energielabel.ch)).



Weitere Informationen erhalten Sie bei:

ETS	Tel. 071 969 46 80
EW Aadorf	Tel. 052 365 18 21
EW Eschlikon	Tel. 071 971 34 34
EW Münchwilen	Tel. 071 969 44 44
EW Sirnach	Tel. 071 969 44 88
EW Wängi	Tel. 052 369 77 80
Infoenergie	Tel. 052 368 34 85

## Durchblick beim Energieverbrauch dank energieEtikette



### Energiesparende Tipps für Kauf und Benützung von Haushaltgeräten



ETS ist eine Gemeinschafts-Unternehmung von: EW Aadorf, EW Eschlikon, EW Münchwilen, EW Sirnach, EW Wängi.



